

# Notre cabinet campagne majeure

## Coprésident.e.s

**Julie Godin**  
CGI

**Martin-Pierre Roussel**  
Banque Nationale

**Serge Savard**  
Personnalité publique  
et ancien hockeyeur

**Un grand merci  
à notre cabinet  
de campagne  
majeure grâce à  
qui nous avons  
dépassé notre  
objectif!**

## Ambassadeurs

**Michel Eric Fournelle**  
Fondation Famille Michel Fournelle

**Serge Gouin**

## Membres du comité exécutif

**Kit Dalaroy**, Dalaroy Conseil

**Marie-Eve Pichette**, sablon  
et Fondation sablon

**Jean-François Pruneau**, Air Transat

**Hubert Sibre**, Miller Thomson S.E.N.C.R.L.

## Membres

**Steve Aubé**, BMO Marchés des Capitaux

**André Charron**, SpesInvest/Famille Charron

**Philippe Cloutier**, Novacap

**Martin Deschênes**, Groupe Deschênes inc.

**Benoît Desmarais**

**Marie-Claude Drouin**, Deloitte

**Mark D'Souza**, 1642 Capital Inc.

**Peter Duncan**, Ancien olympien

**Vincent Godcharles**, Logient

**Jean-François Joyal**, Bob agence

**Sophie Lemieux**, Fiera Capital

**Luc Ouellet**, Banque Scotia

**Jean-François Parent**, Québecor inc.

**Hugues Simard**, Québecor inc.

**Charles-Antoine Sinotte**, TVA

**Hany Tawfik**, BMO, Marchés des Capitaux

**Niko Veilleux**, Osler, Hoskin & Harcourt  
S.E.N.C.R.L.

# Nos donateurs et donatrices



## 1 000 000 \$ ET PLUS

Banque Nationale  
Fondation Famille Michel Fournelle  
Fondation J.A. DeSève  
Québecor inc.

## 250 000 \$ À 999 999 \$

BMO Groupe financier  
Centraide du Grand Montréal  
Fondation Famille Godin  
Fondation Sandra et Alain Bouchard  
Marie-Annick Fournelle  
McConnell Foundation  
Mouvement Desjardins

## 100 000 \$ À 249 000 \$

Banque Scotia  
EY  
Famille Charron  
Fiera Capital  
Fondation Dufresne et Gauthier  
Fondation Famille Léger  
Fondation Jeanne Wojas  
et Robert Chevrier  
Fondation Mirador/Jacques Godin  
Fondation Éleine et Réal Raymond  
Fondation RBC et RBC Marchés  
des Capitaux  
Fondation Sibylla Hesse  
Groupe Leclair  
Jean Gaulin Foundation  
Jean-Francois Pruneau  
METRO  
Power Corporation du Canada  
TD Securities



Ce tableau représente le montant cumulatif des dons et des engagements de la Campagne majeure 2020-2025.

*Les contributions issues d'événements ne sont pas incluses.  
Certaines personnes et organisations donatrices ont préféré garder l'anonymat.*



## 50 000 \$ À 99 999 \$

Caisse de dépôt et placement  
du Québec

Christine Décarie -  
Succession Laurent Décarie

CN

Cogeco Communications

Daniel Brosseau

Énergir

Fondation Bon Départ de Canadian Tire

Fondation D'Amours

Fondation Dankooz

Fondation Famille Ouellet

Fondation Famille René et Deschênes

Fondation Lise et Richard Fortin

Groupe Master

KPMG

La Fondation Weider

Roy.

Sanimax

Sun Life

Transcontinental inc.



## 25 000 À 49 999 \$

Banque CIBC

CAE

Etiya

Fondation R. Howard Webster

Fondation TELUS pour un  
futur meilleur

Groupe Deschênes inc.

Hélène B. Tessier

IBM Canada

Logient

Michelle et Normand Jolicoeur

Saputo

Yvan Dupont



## 5 000 \$ À 24 999 \$

1642 Capital Inc.

AGA assurances collectives

Agence Louis

Alithya

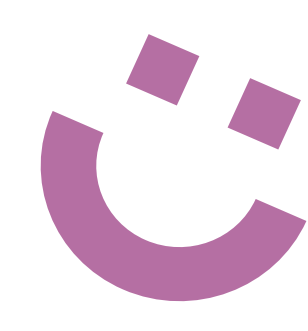
Angele Martineau and Michal Kuzmicki  
Family Foundation

BCF Avocats d'affaires

Caisse Desjardins du Plateau-Mont-Royal

CGI inc.

Cie de Publication Alpha inc.



Davies Ward Phillips & Vineberg  
Desjardins Marchés des capitaux  
Famille DeSerres  
Famille hon. Michael M Fortier, cp  
Fasken  
Fernand Liboiron  
Fondation Gilles Chatel  
Fondation Jean-Luc Gravel  
et Brigitte Breton  
Fondation Lucie et André Chagnon  
Francine Saint-Pierre  
Frédéric Despars  
Gildan Activewear Inc.  
Groupe Park Avenue inc.  
Groupe Stingray inc.  
Héroux-Devtek  
Ivari  
Jean-Guy Faucher  
Kaplin Enright Family Foundation  
Lareau Courtiers d'assurances  
Les terrassements Multi Paysages  
Mathilde Carriere  
McGill St-Laurent  
mdf commerce  
MFS Investment Management  
Normandin Beaudry  
Norton Rose Fullbright  
Osler, Hoskin & Harcourt S.E.N.C.R.L.  
ParticipACTION  
Pierre Laporte  
Planète Courrier  
Rachel Ship Foundation  
Roxboro Excavation inc.   
Serge Savard  
Simon Robillard  
Solotech  
Steve Foley  
Succession Étienne Poitras  
Technicolor  
Trioest Realty Advisors Inc.  
Valeurs mobilières Banque Laurentienne  
Vincent Compagnat  
Woods S.E.N.C.R.L.  
Zeller Family Foundation

**Merci!**

